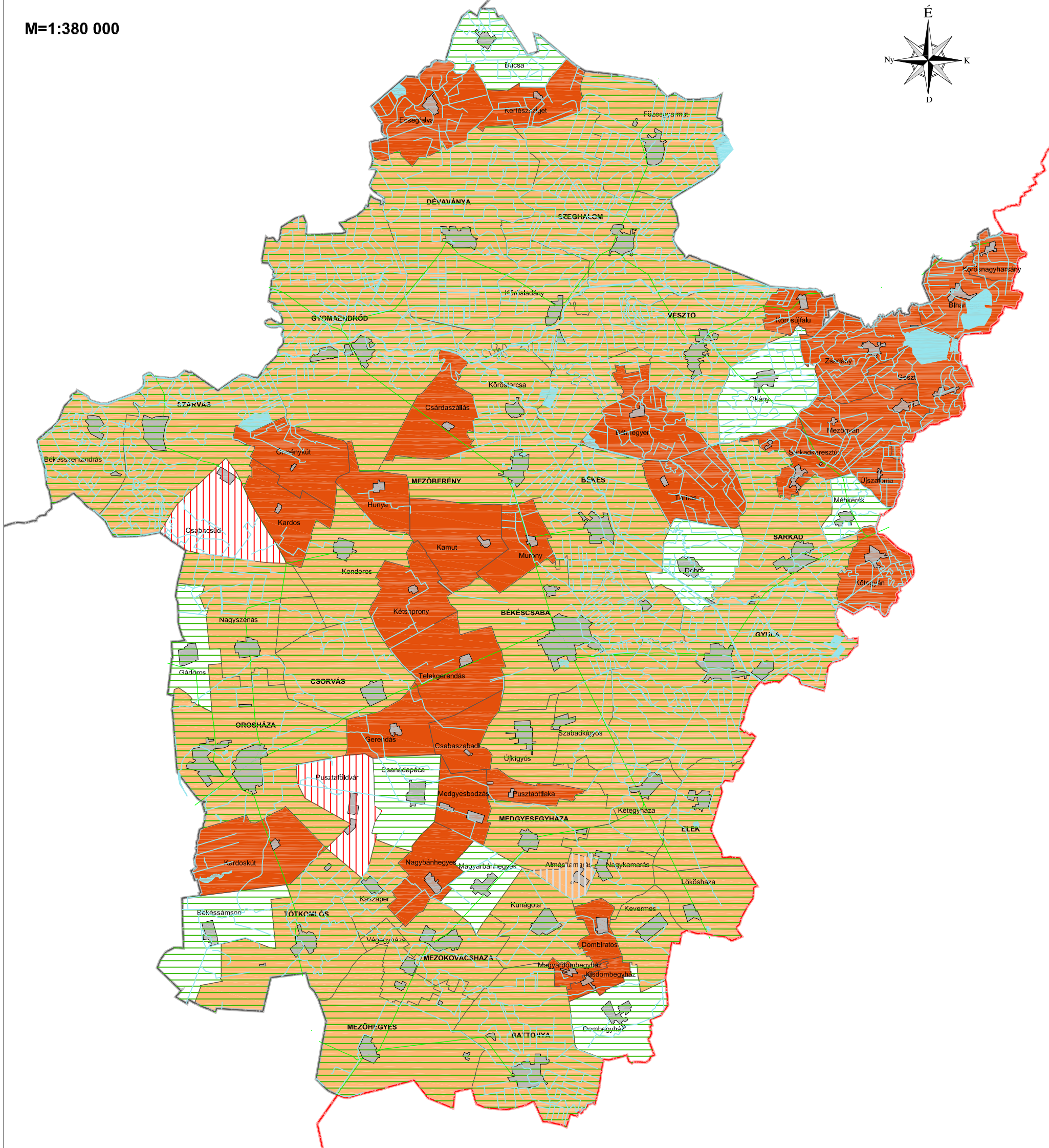
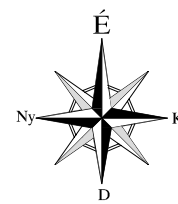


BÉKÉS MEGYE TERÜLETRENDEZÉSI TERV MÓDOSÍTÁSA

Szennyvízelvezetés II.

M=1:380 000



ALAPTÉRKÉPI ELEMEK

- Országhatár
- Megyehatár
- Közigazgatási határ
- Települési terület
- Vízgazdálkodási terület

JELMAGYARÁZAT

- Csatornahálózattal rendelkező települések (2009 KSH)
- Csatornahálózat fejlesztése támogatott a 285/2010. (XII. 16.) Korm. Rendelet alapján
- Korábbi tervben csatornázásra javasolt települések
- Csatornázása távlatban megoldandó
- Csatornahálózat távlati fejlesztése (Almáskamarás)

forrás: DTA-50 v.2.0
 Közigazgatási határok:FÖMI,
 Békés Megyei Vízművek Zrt., KSH 2009-es évi adatai alapján, 285/2010. (XII. 16.) Korm. Rendelete, 25/2002. (II. 27.) Korm. Rendelete
 Tervezői lehatárolás (PESTTERV, SZIE KTI)

MEGBÍZÓ	TERVEZŐ
Békés Megyei Önkormányzat	KÉSZ Tervező Kft. KÉSZ Közmű és Energetikai Tervező Kft.